



MEGA - TURBO - TM

MEGA 161/A
TURBO 270
TM 401
TM 250 AC / DC



www.ceaweld.com



**SALDATRICI PER ELETTRODO MONOFASI
IN CORRENTE ALTERNATA
CON REGOLAZIONE A SHUNT MAGNETICO**

**SINGLE PHASE AC ELECTRODE WELDERS
WITH CURRENT ADJUSTMENT
BY MAGNETIC SHUNT**

La MEGA 161/A è indicata per lavori di tipo hobbistico, mentre la TURBO 270 e la TM 401, raffreddate tramite ventilatore e carrellate, sono particolarmente adatte per essere impiegate da utilizzatori professionali in lavori più gravosi di manutenzione e carpenteria. I modelli TM, grazie ad una più alta tensione a vuoto, sono adatti per saldare con elettrodi basici in corrente alternata. Il modello TM 250 AC/DC permette di saldare in corrente continua ed alternata elettrodi rutili e basici.

The MEGA 161/A is particularly suitable for do-it-yourself requirements, while the TURBO 270 and TM 401, with fan assisted cooling and undergear, are designed for heavier applications for maintenance and fabrication work. TM models, with a higher open circuit voltage, are mostly indicated for AC welding of basic electrodes. The TM 250 AC-DC is also suitable for DC and AC welding of rutile and basic electrodes.



- Attacchi rapidi per pinza porta elettrodo e cavo massa
- Robusta carpenteria metallica
- TURBO e TM carrellate per facilitarne il trasporto



- Electrodeholder pincer and ground cable fitted with quick connections
- Sturdy metal chassis
- Undergeared TURBO and TM's for easy manoeuvrability



TM 250 AC/DC

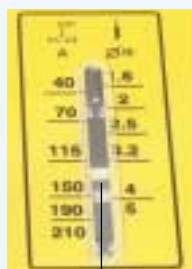
L'elevata flessibilità d'impiego è la caratteristica principale di questa potente e affidabile saldatrice che consente di lavorare con elettrodi sia in corrente alternata sia in corrente continua. La TM 250 AC / DC è la soluzione ideale per l'impiego con elettrodi in corrente continua laddove non si abbia la possibilità di utilizzare una saldatrice per elettrodo trifase o dove l'impiego di un inverter non sia giudicato adeguato. L'impiego in DC è particolarmente indicato su materiali sottili dove è richiesto un arco più stabile, con meno spruzzi mentre l'impiego in AC consente un deposito più elevato di materiale, favorisce migliori inneschi ed elimina il problema del "soffio magnetico" dell'arco tipico della saldatura in DC.



TM 250 AC/DC

A very high versatility is the main pluspoint of this powerful and reliable welder, suitable for both AC and DC electrode welding. TM 250 AC / DC is the best solution for DC electrode welding, whenever the user cannot utilise a three-phase welder instead or an inverter is not judged adequate. DC welding is mostly indicated on thin thickness where more stable arc and reduced spatters are needed, whilst AC welding allows a larger deposit of material, grants safer arc striking and avoids the "magnetic arc blow", typical in DC welding.

MEGA



4



2

1

TURBO - TM



1

- 1 Regolazione continua della corrente di saldatura
- 2 Indicatore protezione termostatica contro le sovratemperature (MEGA 161/A, TURBO 270)

- 3 Commutatore esterno per il cambio della tensione di alimentazione
- 4 Indicatore della corrente di saldatura e del tipo di elettrodo

- 1 Continuous welding current adjustment
- 2 Overheating thermostatic protection lamp (MEGA 161/A, TURBO 270)

- 3 Mains supply voltage external switch
- 4 Welding current and electrode indicator

DATI TECNICI		TECHNICAL DATA		MEGA 161/A	TURBO 270	TM 401
	Alimentazione monofase 50/60Hz	Single phase input 50/60Hz		V	230/400	220/380
	Potenza di installazione	Installed power		KVA	3,3	19
	Fusibile ritardato	Fuse (delayed action)		A	16/10	80/50
	Tensione secondaria a vuoto	Open circuit voltage		V	51	70
	Campo di regolazione	Current range		A	60 - 140	60 - 350
	100%	100%		A	-	200
	Corrente utilizzabile al (40° C)	60%	Duty cycle at (40° C)	60%	A	125
		35%		35%	A	350
		25%		25%	A	-
	Elettrodi	Electrodes		Ø mm	2 - 3,25	1,6 - 5
	Grado di Protezione	Protection Class		IP	21	23
	Classe d'isolamento	Insulation Class			H	H
	Dimensioni	Dimensions		mm	420	620
				mm	250	400
				mm	320	600
	Peso	Weight		Kg	15,5	80

DATI TECNICI		TECHNICAL DATA		TM 250		TM 250	
				AC	DC	AC	DC
	Alimentazione monofase 50/60Hz	Single phase input 50/60Hz		V	230/400	220/440	
	Potenza di installazione	Installed power		KVA	14	14	
	Fusibile ritardato	Fuse (delayed action)		A	63/35	63/35	
	Tensione secondaria a vuoto	Open circuit voltage		V	75	68	75
	Campo di regolazione	Current range		A	40 - 250	30 - 190	40 - 240
	100%	100%		A	130	130	140
	Corrente utilizzabile al (40° C)	60%	Duty cycle at (40° C)	60%	A	170	170
		X%		X%	A	220 (35%)	185 (50%)
					A	240 (35%)	190 (50%)
	Elettrodi	Electrodes		Ø mm	1,6 - 5		1,6 - 5
	Grado di Protezione	Protection Class		IP	23		23
	Classe d'isolamento	Insulation Class			H		H
	Dimensioni	Dimensions		mm	825		825
				mm	425		425
				mm	660		660
	Peso	Weight		Kg	80		80

* A richiesta tensioni speciali

* Other voltages available on request



COSTRUITE A NORME CEI SECONDO LE VIGENTI DISPOSIZIONI ANTINFORTUNISTICHE.
LE CARATTERISTICHE TECNICHE POSSONO SUBIRE MODIFICHE SENZA PREAVVISO.

MEETS CEI AND SAFETY STANDARDS.
TECHNICAL FEATURES MIGHT CHANGE WITHOUT NOTICE.

ACCESSORI

- Kit accessori
- Maschere UltraLUX



ACCESSORIES

- Accessory kit
- UltraLUX welding masks

